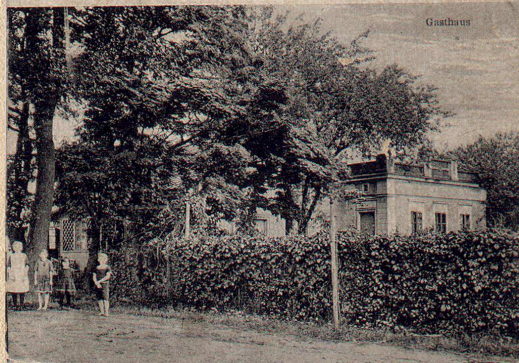


Ornontowice na dawnej pocztówce, część 3

Kolejna pocztówka z **Ornontowic**, przenosi nas do czasów I wojny światowej, przypuszczalnie do roku 1915. Uwiecznione na niej zabudowania należały nadal do **Johana Szydłowskiego** i mieściła się tam gospoda, sklep z artykułami kolonialnymi oraz agencja pocztowa, która funkcjonowała w tym miejscu już od 1893 roku.



ORNONTOWITZ



Całość powstała zapewne jeszcze w II połowie XIX wieku, co potwierdza mapa z 1880 roku, na której zaznaczono budynek główny, opisując go jako **Gasthaus**, czyli gościniec (gospoda).

Przedstawiony w dolnej części pocztówki odrębny budynek, usytuowany na prawo od głównego, powstał nieco później, dlatego nie oznaczono go na tejże mapie.



Porównując zabudowania uwiecznione na pocztówce z tymi z lat 1901 i 1909 (zob. cz. 1 i 2), zauważamy dobrze znaną nam już dziś bryłę sali gminnej, wybudowanej w latach 1913–1914. Sam budynek główny jest jeszcze w tym czasie parterowy. Jego rozbudowa o piętro nastąpiła dopiero 20 lat później, kiedy to ówczesne władze gminy

Ornontowice odkupiły całą nieruchomość od spadkobierców **Johana Szydłowskiego**. Pomieszczenia na piętrze przeznaczono na biura urzędu oraz mieszkania dla nauczycieli. Parter wynajmowano nadal na gospodę, sklep i pocztę. Dla uzmysłowienia przemian, które dokonały się w ciągu ostatnich 100 lat, obok oryginalnej pocztówki umieszczono aktualne fotografie na których zauważalny jest brak części zabudowań z prawej strony, spalonych w trakcie przechodzenia frontu II wojny światowej w styczniu 1945 roku.

Wspomniany wcześniej wolno stojący budynek z dolnej fotografii pocztówki praktycznie nie zmienił się przez kolejne 80 lat, pełniąc różnorakie funkcje, m. in.: biura urzędu gminy, posterunku policji, salonu fryzjerskiego czy składu obrony cywilnej.



Widok od południa. Rok 1931

W 1992 roku został odsprzedany **Telekomunikacji Polskiej S.A.**, po czym gruntownie przebudowany, zatracając charakterystyczne cechy architektoniczne. Po zaadaptowaniu pomieszczeń, zainstalowano nowoczesne urządzenia telekomunikacyjne, pracujące zresztą do dziś. Powyżej umieszczono fotografię z 1931 roku przedstawiającą omawiane zabudowania w ujęciu od strony południowej, jeszcze przed ich rozbudową.



ORNONTOWITZ



Pocztówka ze zbiorów autora
Ireneusz Kubicki
 Towarzystwo Miłośników Ornontowic