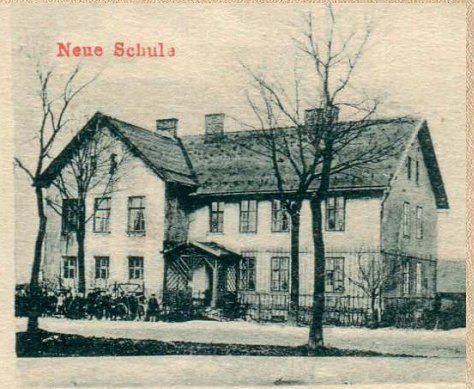


## Ornontowice na dawnej pocztówce, część 9



Gruss aus Ornontowitz

Na pocztówce pochodzącej z ok. 1910 roku uwieczniono cztery różne, ale znaczące budowle ówczesnych **Ornontowic**.

Fotografia umieszczona w górnej części z opisem: *Gasthaus und Post*, czyli gospoda i poczta, została już wykorzystana na pocztówce prezentowanej w części 2, podobnie zresztą jak fotografia nowej szkoły – *Neue Schule*.

W dolnym rzędzie umieszczono widok zachodniej strony pałacu (zamku) z początku XX wieku i, jak widać, park zamkowy jest jeszcze w początkowym okresie zadrzewienia. Ciekawa jest ostatnia fotografia przedstawiająca kościół parafialny, wykonana w nietypowym ujęciu – od południa, co wymagało ustawienia aparatu na terenie parku zamkowego.

Na parterze i piętrze były po cztery duże pomieszczenia, z których dwa przeznaczone na pokój nauczycielski oraz na mieszkanie dla nauczyciela, resztę stanowiły sale lekcyjne. Na poddaszu do 1935 roku było biuro urzędu gminy.

Z chwilą oddania do użytku nowej szkoły nauczanie zostało podzielone na dwa budynki. W nowym uczyły się klasy I–IV, a do „starej szkoły” przydzielono klasy V–VII. W okresie II wojny światowej, kiedy obowiązywała szkoła niemiecka, naukę prowadzono jedynie w nowym budynku ze względu na braki w kadrze nauczycielskiej, a klasy były niejednokrotnie łączone. W wyniku działań wojennych ze stycznia 1945 roku nowa szkoła spłonęła, stając się ruiną rozebraną dopiero po wojnie.



Budynek nowej szkoły w 1920 roku

Do 1885 roku młodzież pobierała naukę wyłącznie w starej szkole, wybudowanej na gruncie kościelnym tuż obok drewnianego kościoła. Potrzeba budowy nowej wynikała nie tylko z przepełnienia dotychczasowego budynku, ale też korespondowała z ówczesną polityką władz pruskich walczących w ramach *kulturkampf* z Kościołem katolickim. Dlatego nowy, większy i finansowany przez państwo budynek wzniesiono na gruncie gminnym i zlokalizowano go w miejscu dzisiejszego biura rachunkowego.



Młodzież wraz z nauczycielem przed budynkiem szkoły. Okres II wojny światowej

Pocztówka i fotografie ze zbiorów Kamila Grzywoka  
Ireneusz Kubicki  
Towarzystwo Miłośników Ornontowic